



PROBLÉMATIQUE

Intervenants de 1^{re} et de 2^e ligne qui doivent composer avec des problématiques complexes, singulières et multifactorielles



Intervenants qui détiennent peu d'expérience et d'expertise au regard des diverses problématiques rencontrées



Compréhension et évaluation de la problématique incomplètes qui limitent la mise en place des meilleures pratiques et d'une réponse adaptée aux besoins



Décisions peu appuyées sur une connaissance approfondie des facteurs de risque et de protection qui caractérisent la réalité des jeunes et des familles



Décisions parfois prises sous pression en s'appuyant sur une lecture partielle de la réalité complexe des jeunes et des familles



Décisions critiques qui ont un impact déterminant sur le devenir à long terme des jeunes et des familles



Outil d'évaluation RIGOUREUX QUI SE DÉMARQUE



Par son appui sur les connaissances scientifiques actuelles, sa validation par des chercheurs et des intervenants experts et sa mise à jour périodique

1

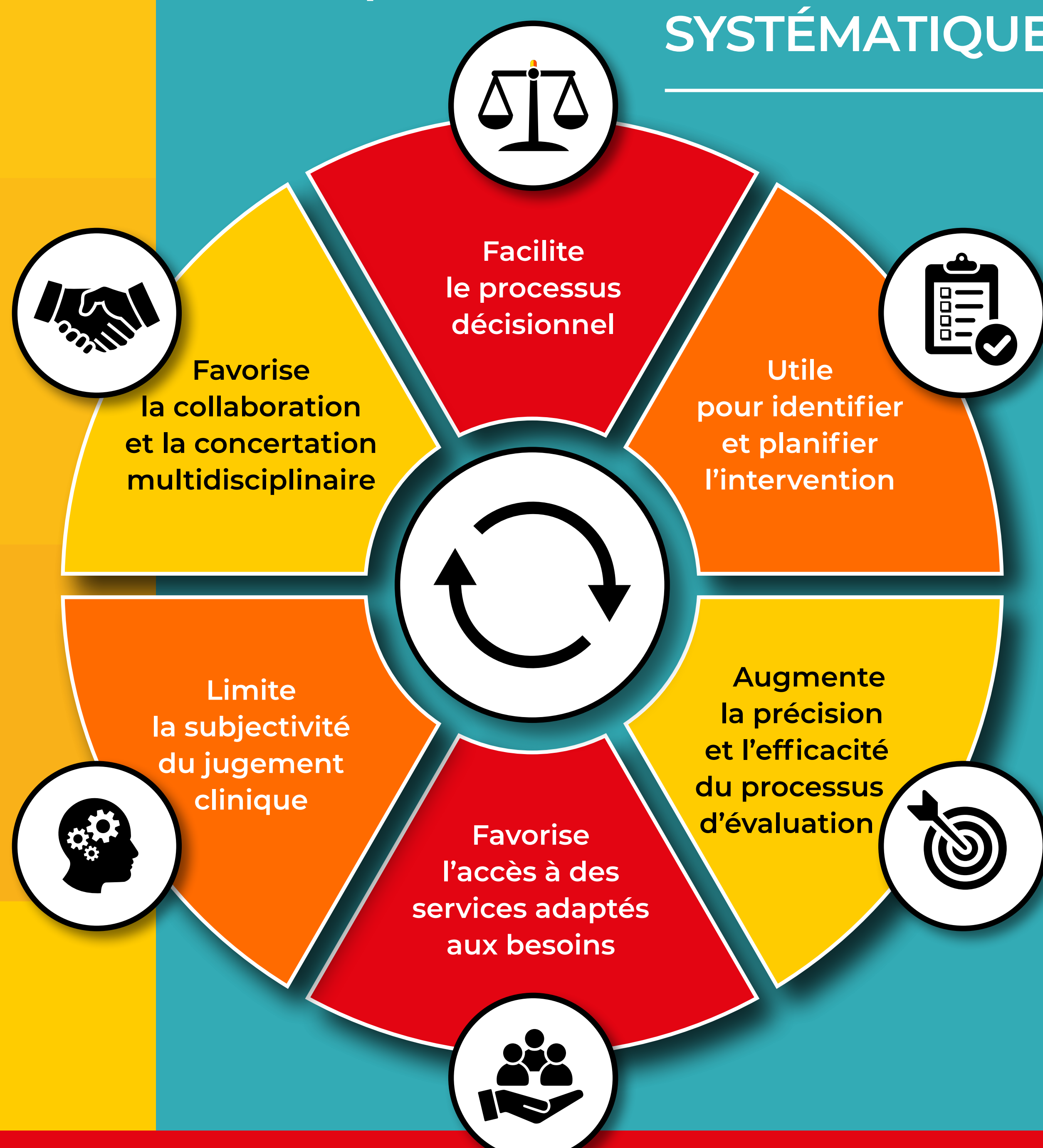
Par son caractère polyvalent, multifonctionnel, tout-en-un pour soutenir le jugement clinique et la pratique des intervenants de l'évaluation à l'intervention

2

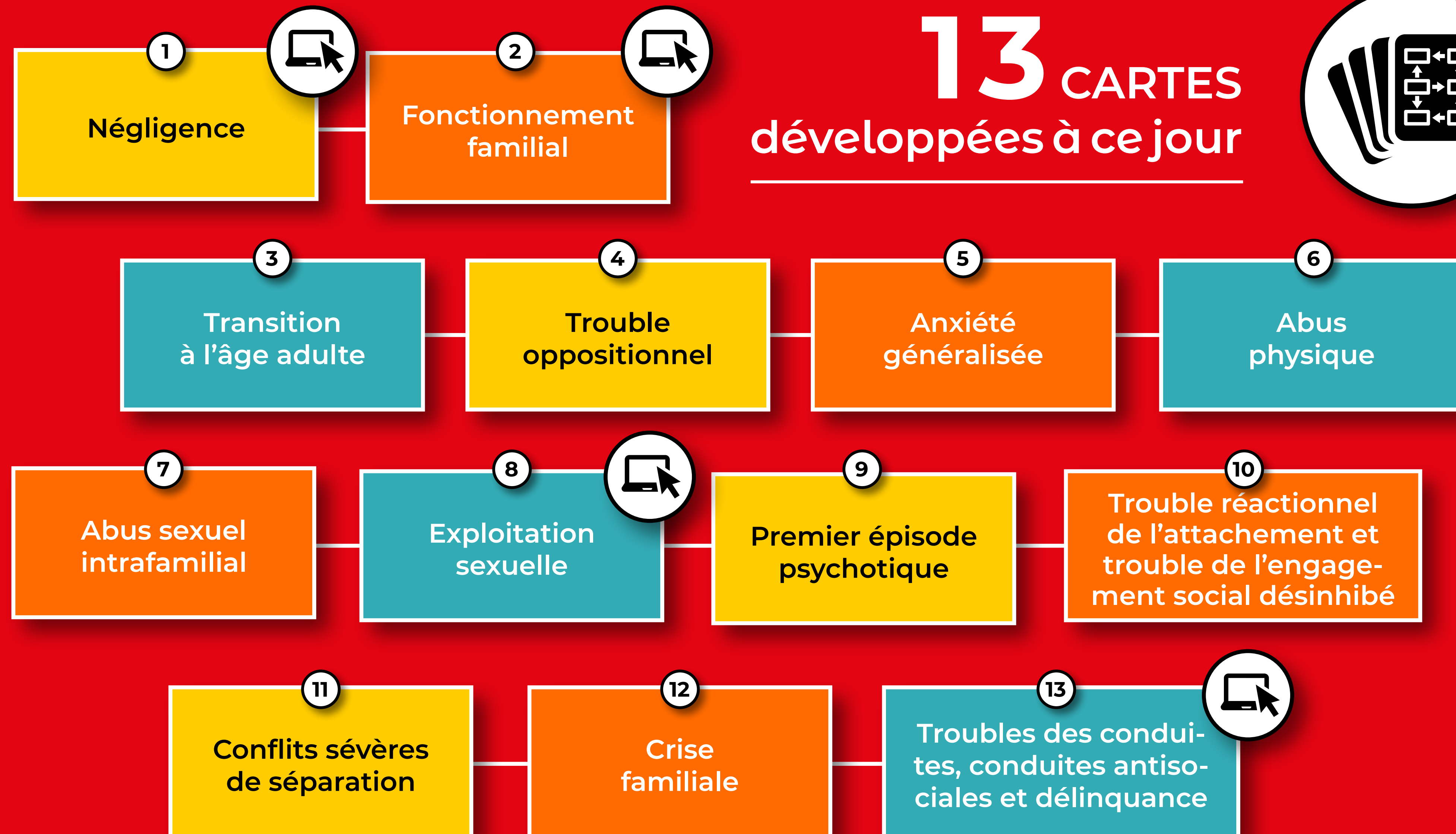
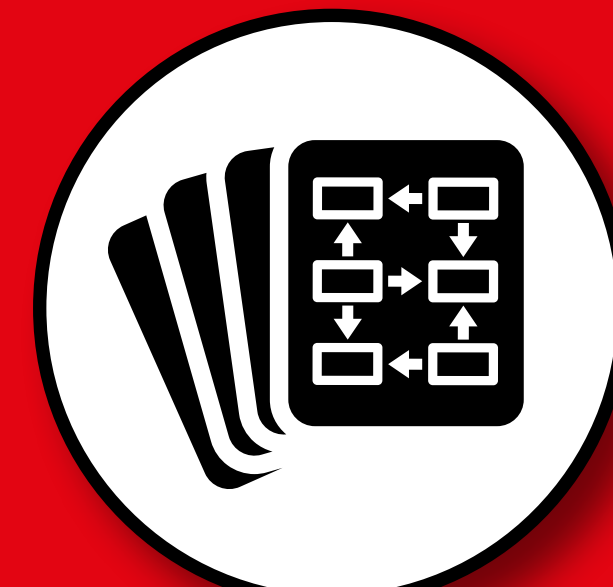
Par son caractère efficace et clés en main, soutenu par une informatisation, où les connaissances sont imbriquées dans l'utilisation clinique et par un soutien au déploiement et à la formation des intervenants offert par le CRUJEF

3

Importance de L'ÉVALUATION SYSTÉMATIQUE



13 CARTES développées à ce jour

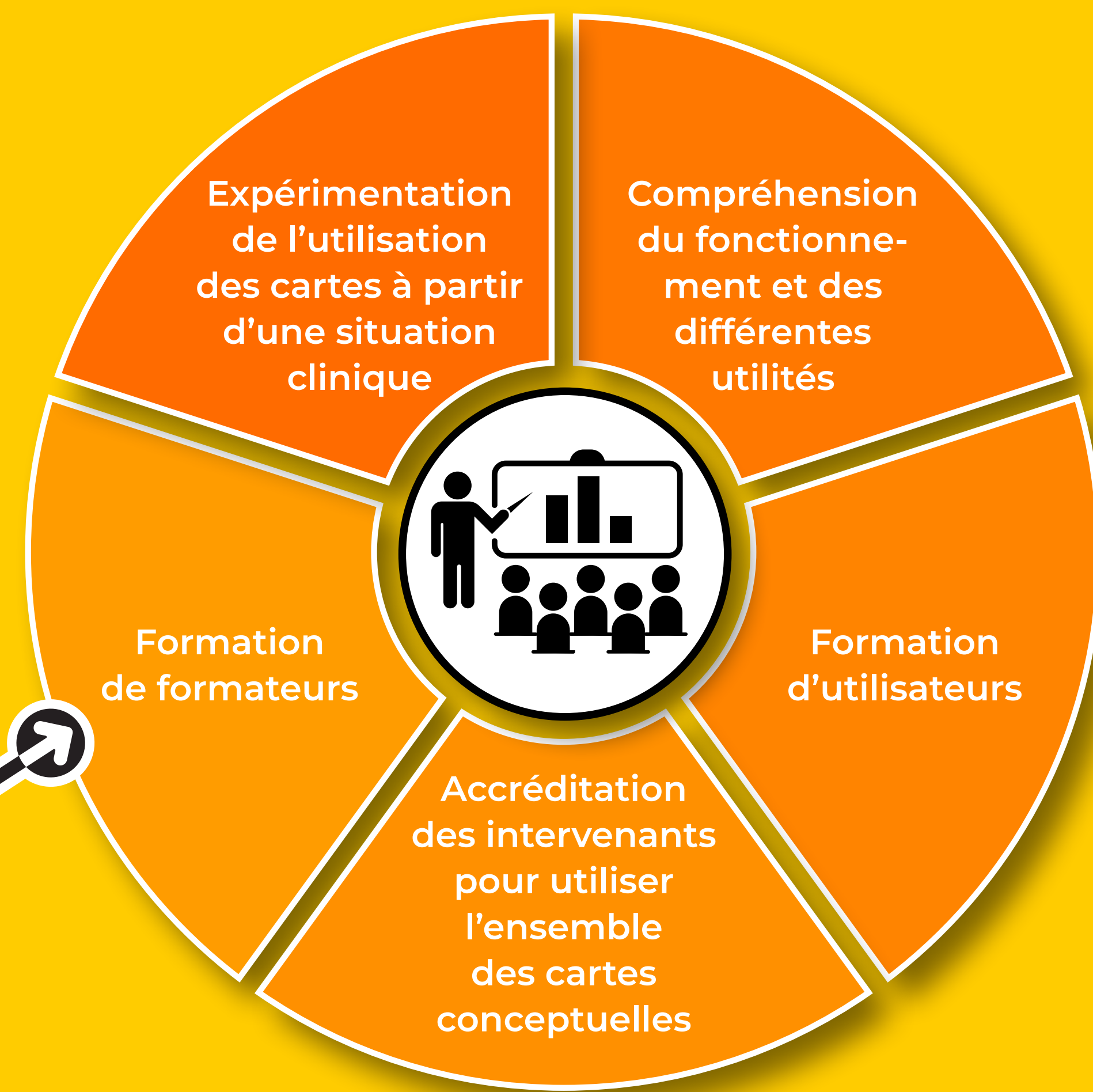


Informatisation disponible

Outil EFFICACE et CLÉS EN MAIN

Formation, processus d'application et repères transposables permettant aux intervenants de se familiariser avec l'ensemble des cartes sur les différentes problématiques

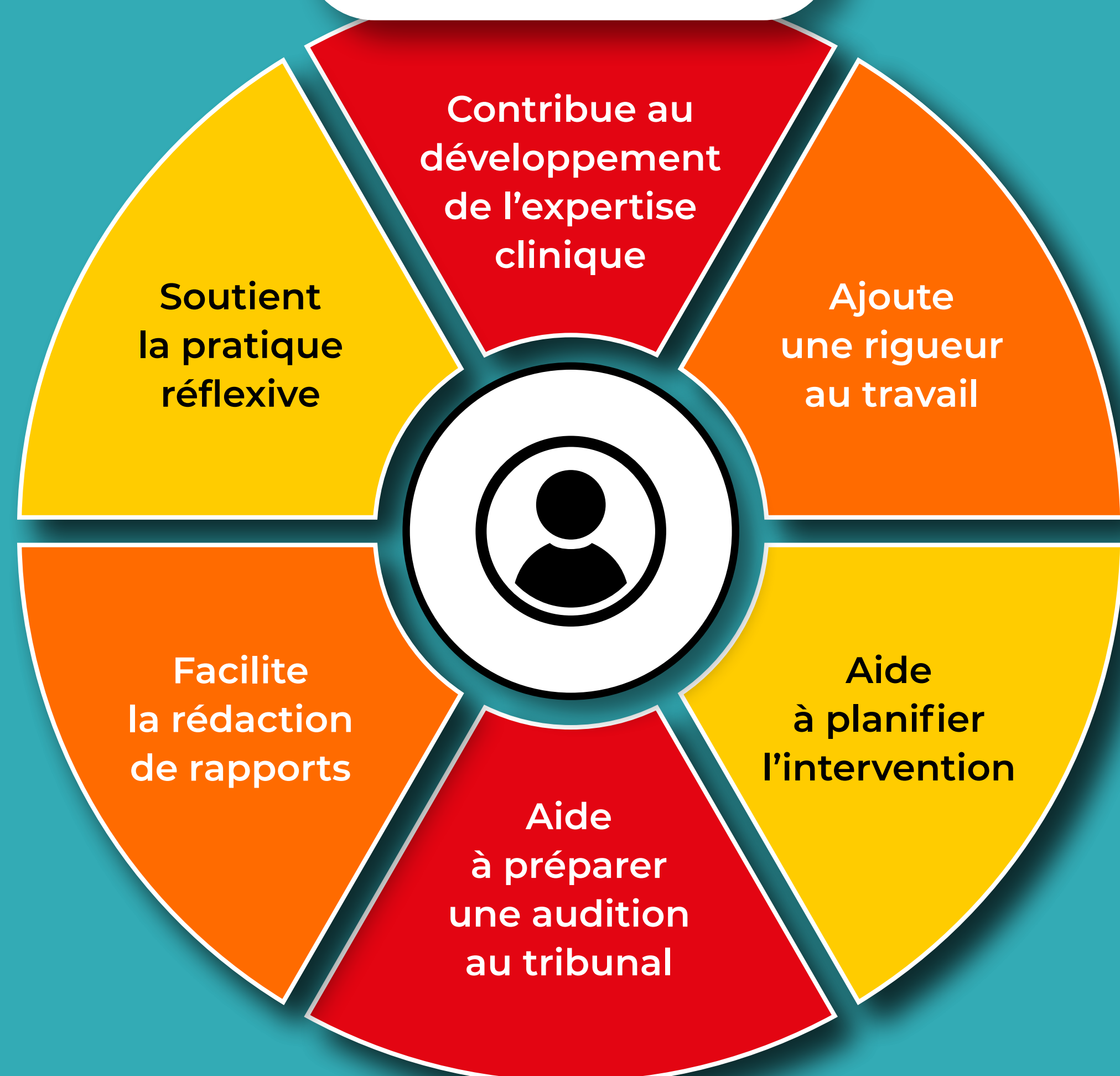
Formation et accompagnement offerts par le CRUJEF selon les besoins de l'organisation



Des RÉSULTATS d'évaluation d'implantation PROMETTEURS

ÉLÉMENTS FAVORABLES à l'utilisation des cartes conceptuelles au plan de :

LA PRATIQUE INDIVIDUELLE



LA PRATIQUE COLLABORATIVE

