

**Secrets d'éthique:
Les mille et un mystères des
CER-S du CIUSSS de la Capitale-
Nationale**

Laurence Bettan
Lyne Martel
Annik Moreau
Kathleen Watson

Bureau de gestion des projets de recherche
septembre 2020

Centre intégré
universitaire de santé
et de services sociaux
de la Capitale-Nationale
Québec

Portrait de vos CER-S

- Présentation des 4 CER-S
- Règles de fonctionnement
- Composition
- Coordonnatrices



Centre intégré
universitaire de santé
et de services sociaux
de la Capitale-Nationale
Québec

Portrait de vos CER-S

4 CER-S en lien avec les domaines de recherche des 4 centres de recherche

- CER-S Jeunes en difficultés et leur famille - CRUJeF
- CER-S Neurosciences et santé mentale - CERVO
- CER-S Réadaptation et intégration sociale - CIRRS
- CER-S Santé des populations et première ligne - VITAM

Les 4 CÉR-S forment le Bureau de gestion des projets de recherche, lequel est rattaché à la Direction de la recherche

4 CÉR-S et une adresse courriel commune :
bjp.recherche.ciusscn@sss.gouv.qc.ca

Centre intégré
universitaire de santé
et de services sociaux
de la Capitale-Nationale
Québec

Désignation des CÉR-S

Les 4 CER-S sont « désignés » : autorisés à évaluer des projets avec mineurs et majeurs inaptes.

La désignation est accordée par le ministre de la Santé et des Services sociaux et implique des conditions d'exercice.

Centre intégré universitaire de santé et de services sociaux de la Capitale-Nationale
Québec

Portrait de vos CER-S

Règles de fonctionnement

Règles externes et internes touchant :

- Règles externes : EPTC, LSSS, Code civil, etc.
- La composition
- Le mandat
- La tenue des réunions
- L'évaluation éthique
- Les documents nécessaires à l'évaluation éthique
- Les moyens de suivi des projets
- La tenue des dossiers des projets au CER-S
- Etc.

Centre intégré universitaire de santé et de services sociaux de la Capitale-Nationale
Québec

Portrait de vos CER-S

Composition

- Les CER-S ont entre 7 et 12 membres réguliers;
- Les membres substitués sont nommés en tant que remplaçants d'un membre régulier et ne peuvent siéger en même temps que le membre régulier;
- Certains membres substitués le sont pour les 4 CER-S;
- Composition minimale obligatoire : 5 membres
 - Membres scientifiques (2)
 - Membre versé en éthique (1)
 - Membre versé en droit (1)
 - Membre de la collectivité (1)

© Centre intégré universitaire de santé et de services sociaux de la Capitale-Nationale

Portrait de vos CER-S Coordonnatrices des CER-S

Les CER-S ont chacun une coordonnatrice désignée :

- Laurence Bettan CER-S Neurosciences et santé mentale
- Lyne Martel CER-S Réadaptation et intégration sociale
- Annik Moreau, CER-S Jeunes en difficulté et leur famille et Santé des populations et première ligne
- Kathleen Watson (multicentriques externes)

• Rôle de la coordonnatrice

- Faciliter le parcours de votre projet
- Coordonner la convenance
- Ressource pour vous et les membres des CER-S

Centre intégré
universitaire de santé
et de services sociaux
de la Capitale-Nationale
Québec

CER-S Dépôt des documents

??? POURQUOI **???**

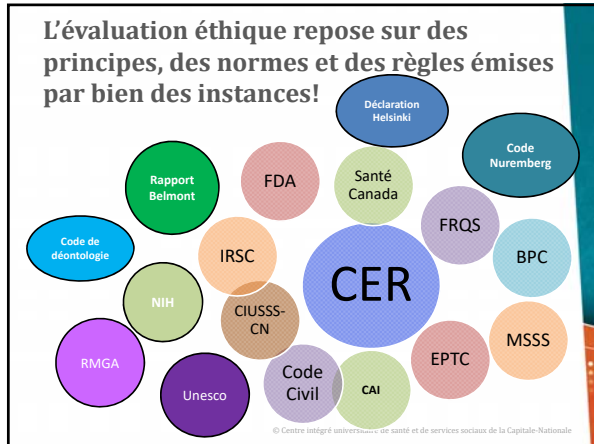
- Date et heure limite de dépôt ?
- Nagano ?
- Protocole complet et FIC ?
- Résumé en français (en quelques lignes) ?
- Outils, questionnaires et échelles ?
- Document destiné au recrutement (Publicité) ?
- Évaluation scientifique ?
- Autres ?

Centre intégré
universitaire de santé
et de services sociaux
de la Capitale-Nationale
Québec

CER-S Préparation de la réunion

- Les dossiers complets des projets sont accessibles à tous les membres
- L'ordre du jour comprend plusieurs points dont l'évaluation des nouveaux projets
- Invitation au chercheur à présenter son projet (si projet étudiant, présentation avec directeur de thèse) et répondre aux questions.

Centre intégré
universitaire de santé
et de services sociaux
de la Capitale-Nationale
Québec



CER-S
La mystérieuse évaluation éthique
Protection des participants
Respect - Bien-être - Justice

- Évaluation scientifique obligatoire (atteste de la validité scientifique)
- Niveau de risque
- Lorsque risque minimal, **possibilité** d'évaluation en comité restreint
- Statut du chercheur
- Recrutement
- Risques/avantages
- Mesures prises pour limiter les risques

Centre intégré universitaire de santé et de services sociaux de la Capitale-Nationale
Québec

CER-S
La mystérieuse évaluation éthique (suite)

- Conflits d'intérêts
- Consentement
- Confidentialité et vie privée
- Sécurité des données
- Diffusion des résultats

* S'applique également aux banque de données

Centre intégré universitaire de santé et de services sociaux de la Capitale-Nationale
Québec

CER-S
Prise de décision

Prise de décision par consensus :

- Approbation conditionnelle
- Approbation tel quel
- Reporté
- Refus

• Appel des décisions au Comité central d'éthique de la recherche du MSSS

Centre intégré universitaire de santé et de services sociaux de la Capitale-Nationale
Québec

CER-S
Suivi des projets

Le CER-S a la responsabilité de s'assurer du suivi des projets de recherche tout au long de leur réalisation :

- Renouvellement annuel (**Nagano : F9**)
- Demande d'amendement (**Nagano : F1**)
- Déclaration d'éléments ou événements imprévus (**Nagano : F2 ou F4**)
- Rapport final au terme du projet (**Nagano : F10**)
- Reprise des activités de recherche (**Nagano : F16**)

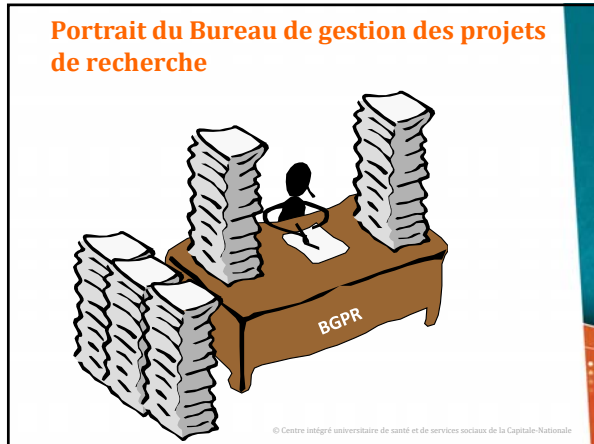
Centre intégré universitaire de santé et de services sociaux de la Capitale-Nationale
Québec

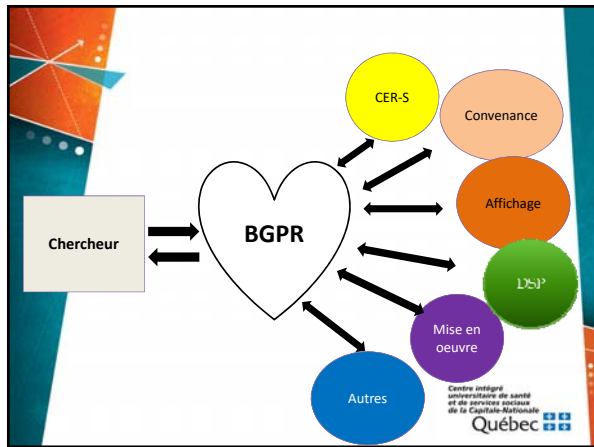
Suivi de vos projets (Nagano)

Pour un suivi optimal de vos projets, consultez les courriels acheminés par la plateforme Nagano :

- Soyez attentifs aux messages courriels de Nagano indiquant qu'une activité a eu lieu (**dont rappel du renouvellement annuel**)
- **Connectez-vous avec votre propre identifiant**

Centre intégré universitaire de santé et de services sociaux de la Capitale-Nationale
Québec









- ### Avant de soumettre un projet...
- Prévoir du temps pour déposer le projet sur Nagano
 - Cohérence de l'information entre les documents
 - Attention au copier/coller
 - Information détaillée et complète
 - Concordance entre critères inclusion/exclusion et l'entrevue téléphonique ou la publicité
- Centre intégré universitaire de santé et de services sociaux de la Capitale-Nationale
Québec

- ### Avant de soumettre un projet...
- Qualité du français
 - Formulaire d'information et de consentement
 - **Niveau de langage du FIC**
<http://www.scolarius.com/>
 - Date de version inscrite sur les documents
 - Pager
 - **Relire relire relire**
- Centre intégré universitaire de santé et de services sociaux de la Capitale-Nationale
Québec

Lors du suivi de votre projet

- Envoyer les documents en mode correction ET version finale
- Retourner uniquement les documents qui ont été modifiés
- Changer la date de version lorsqu'il y a des modifications apportées aux documents
- Contactez votre coordonnatrice en cas de doute sur la bonne façon de faire

Centre intégré universitaire de santé et de services sociaux de la Capitale-Nationale
Québec

Quelques points importants

Recrutement dans d'autres institutions du RSSS: mécanisme multicentrique du MSSS

Projet évalué par le CÉR de l'Université Laval: certificat éthique non valide pour le RSSS = nouvelle évaluation éthique nécessaire

Projet de recherche sur dossiers : nécessité d'obtenir l'autorisation d'accès aux dossiers par le DSP (la demande est envoyée par le BGPR)

Projet à partir d'une banque de données : nécessité de fournir le cadre de gestion et le FIC spécifique à la banque

Projets subventionnés via SIRUL : lieu de la recherche = CIUSSS-CN ou votre centre de recherche

Aviser le CÉR de votre # SIRUL

Centre intégré universitaire de santé et de services sociaux de la Capitale-Nationale
Québec



Centre intégré universitaire de santé et de services sociaux de la Capitale-Nationale
Québec
