

COTATION D'INTERACTIONS PÈRE–  
ENFANT À L'AIDE DU *MUTUALLY  
RESPONSIVE ORIENTATION SCALE*

Qualité d'interactions père–enfant en  
lien avec le développement normatif  
de l'enfant

Camille Marquis-Brideau  
Directrice Annie Bernier



# PLAN DE LA PRÉSENTATION

1

## Introduction

- Projet *Grandir Ensemble*
- Relation parent–enfant

2

## Objectif

3

## Méthodologie

- Protocole
- Instrument

4

## Résultats

## INTRODUCTION : PROJET *GRANDIR ENSEMBLE*

- Projet de recherche longitudinal
- Objectif : milieu familial → développement des enfants
  - Fonctionnement socio-émotionnel
  - Fonctions exécutives
  - Sommeil
  - Morphologie du cerveau
- Participants : population normative
  - Suivi annuel
  - De la naissance à l'adolescence

Université   
de Montréal



# INTRODUCTION : RELATION PARENT-ENFANT

- *Mutually Responsive Orientation scale* (Aksan, Kochanska, & Ortmann, 2006)
  - Évaluation par observation (vs. auto-évaluation)
  - Évaluation de l'ajustement dyadique (vs. individuel)



# OBJECTIF

Coter des vidéos d'interactions père–enfant  
lorsque l'enfant est âgé de 8 ans à l'aide du  
*Mutually Responsive Orientation scale*

## MÉTHODOLOGIE : PROTOCOLE

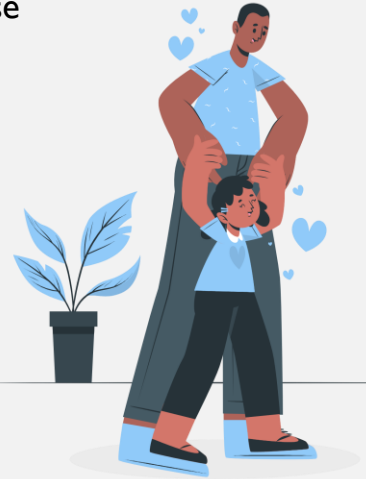
- Cotation de vidéos lorsque l'enfant a 8 ans
- Durée vidéo : 10 min
- Activité « Labyrinthe »
- Chacun doit utiliser un seul bouton
- Dyade doit se rendre à l'arrivée



## MÉTHODOLOGIE : INSTRUMENT

### ***Mutually Responsive Orientation scale (MRO)*** (Aksan et al., 2006)

- Mesure la qualité des interactions parent–enfant en observant les réponses d’orientation mutuelle lors d’interactions dyadiques
- Trois sous-échelles :
  1. Communication Harmonieuse
  2. Coopération Mutuelle
  3. Ambiance Émotionnelle
- Score global



# RÉSULTATS

## FINANCEMENT CRUJEF ÉTÉ 2020

- Trajectoire de la qualité des interactions mère–enfant : Liens prospectifs avec le fonctionnement socio-affectif de l'enfant (Marquis-Brideau et al., 2020)
  - Léger **déclin** de la qualité des interactions mère–enfant pour l'ensemble de l'échantillon entre 2 et 7 ans
  - **Déclin moins prononcé** entre 2 et 7 ans → **moins** de **problèmes intériorisés** à 8 ans ( $\beta = -.17, p = .038$ ), indépendamment de la qualité initiale des interactions à 2 ans
  - **Meilleure** qualité d'interactions **initiale** à 2 ans → **moins** de **problèmes extériorisés** ( $\beta = -.23, p = .004$ ) et **plus** de **comportements prosociaux** ( $\beta = .27, p = .001$ ) à 8 ans, et ce indépendamment du déclin subséquent de la qualité relationnelle



- Sommeil (Cimon-Paquet et al., 2019)
- Fonctions exécutives (Hertz et al., 2019)
- Cerveau (Leblanc et al., 2019)

## AUTRES RÉSULTATS



# PÉRIODE DE QUESTIONS

