



# Le soutien à l'autonomie du père et son incidence sur le développement socioaffectif et cognitif de l'enfant à l'âge préscolaire.

Projet Parenfant - Dirigé par Dr Célia Matte-Gagné - Université Laval

Emma Laflamme - Bachelière en psychologie



# PLAN DE LA PRÉSENTATION

---

1

**Projet Parenfant**

2

**Collecte de données**

3

**Soutien à l'autonomie paternel**

# LABORATOIRE PARENFANT

## Objectif principal

Mieux comprendre les facteurs qui interviennent dans le développement optimal des individus de la naissance jusqu'à l'âge adulte au sein de populations normatives et à risque.



## Sous-objectif

Vérifier le rôle des facteurs propres au père relativement aux facteurs propres à la mère et à l'enfant dans la trajectoire de développement de l'enfant.



## Perspective

Familiale inclusive et multifactorielle.

## Utilisation de :

- Mesures observationnelles
- Analyses statistiques de pointe
- Approche longitudinale et multidimensionnelle du développement de l'enfant qui considère ses composantes :
  - Sociaffectives
  - Cognitives
  - Scolaires

# MÉTHODE

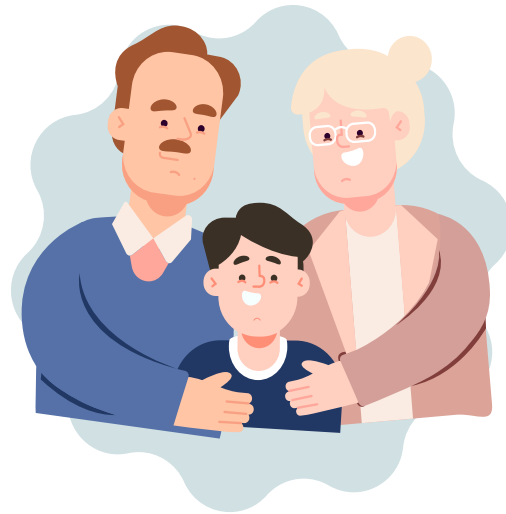
## Échantillon (2 cohortes)

### Deux cohortes

1. 104 parents
2. 64 parents

### Âge moyen parents

33 ans (ET = 4,57)



**168 familles  
biparentales**

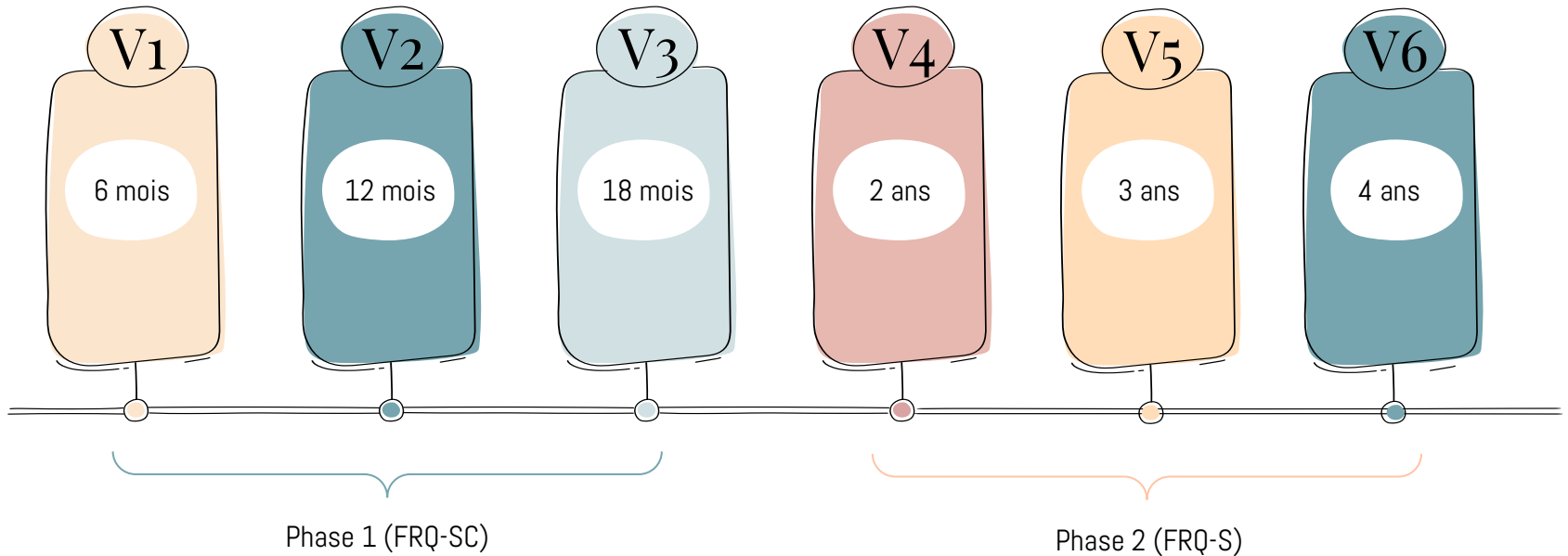
Parents inscrits au Régime Québécois  
d'Assurance Parentale

Revenu annuel  
moyen de  
52 600\$  
(ET = 23 744,82)

Nombre d'années  
de scolarité  
moyen de 17 ans  
(ET = 3,21)

# MÉTHODE

## Procédure - Visites à domicile



- Durée : < 120 minutes
- Questionnaire complété en ligne par les parents après les rencontres (30 minutes)

# MÉTHODE

## Procédure - Déroulement visites à domicile

Administration de tests  
standardisés auprès de  
l'enfant



Entrevue avec les deux  
parents séparément



Périodes d'interactions  
parent-enfant filmées

- Jeux libres avec et sans jouet
- Tâches structurées : Casse-tête
- Triade Père-mère-enfant

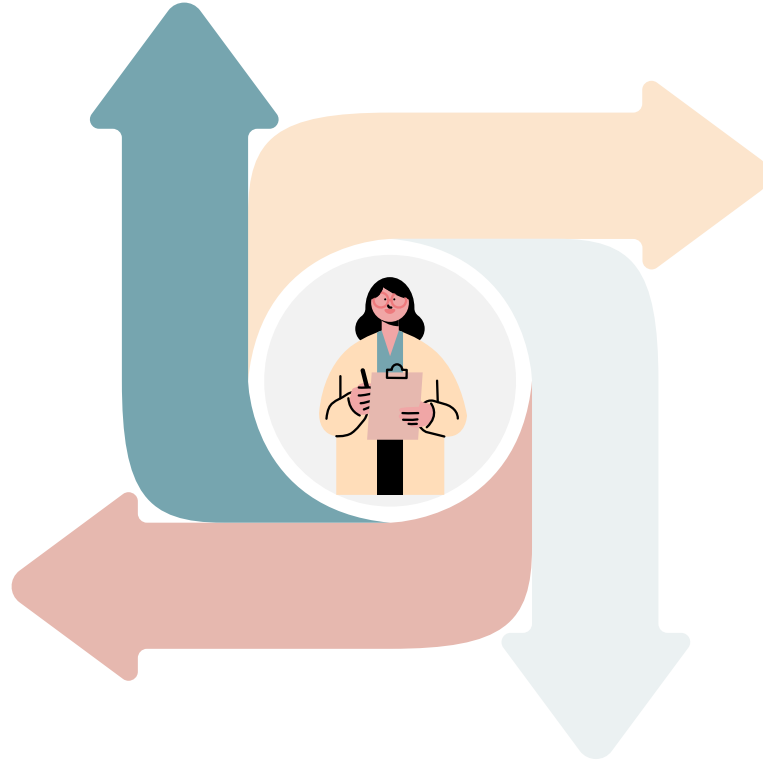


# MÉTHODE

## Variété de mesures

### Antécédents possibles des comportements paternels:

- Tempérament de l'enfant
- Santé mentale, stress, coparentalité et satisfaction conjugale
- Événements de vie (pertes périnatales)
- Informations sociodémographiques



### Comportements parentaux et qualité de la relation parent-enfant:

- Attachement
- Sensibilité
- Soutien à l'autonomie
- Implication parentale

### Développement de l'enfant:

- Langage
- Fonctions exécutives
- Fonctions cognitives
- Problèmes internalisés et externalisés

# SOUTIEN PATERNEL À L'AUTONOMIE

---



## Soutien à l'autonomie (SA)

Comportements qui encouragent l'enfant à résoudre par lui-même les problèmes et à effectuer ses propres choix (Grolnick, 2002).

## SA de la mère

Favorisent le développement cognitif et socioaffectif de l'enfant.

## SA du père

Méconnu.



# SOUTIEN PATERNEL À L'AUTONOMIE

## Méthodologie



### Tempérament de l'enfant

- 6 mois
- Infant Behavior Questionnaire



### Comportements de SA des parents

- 12 mois
- Système de codification de Whipple, Bernier et Mageau

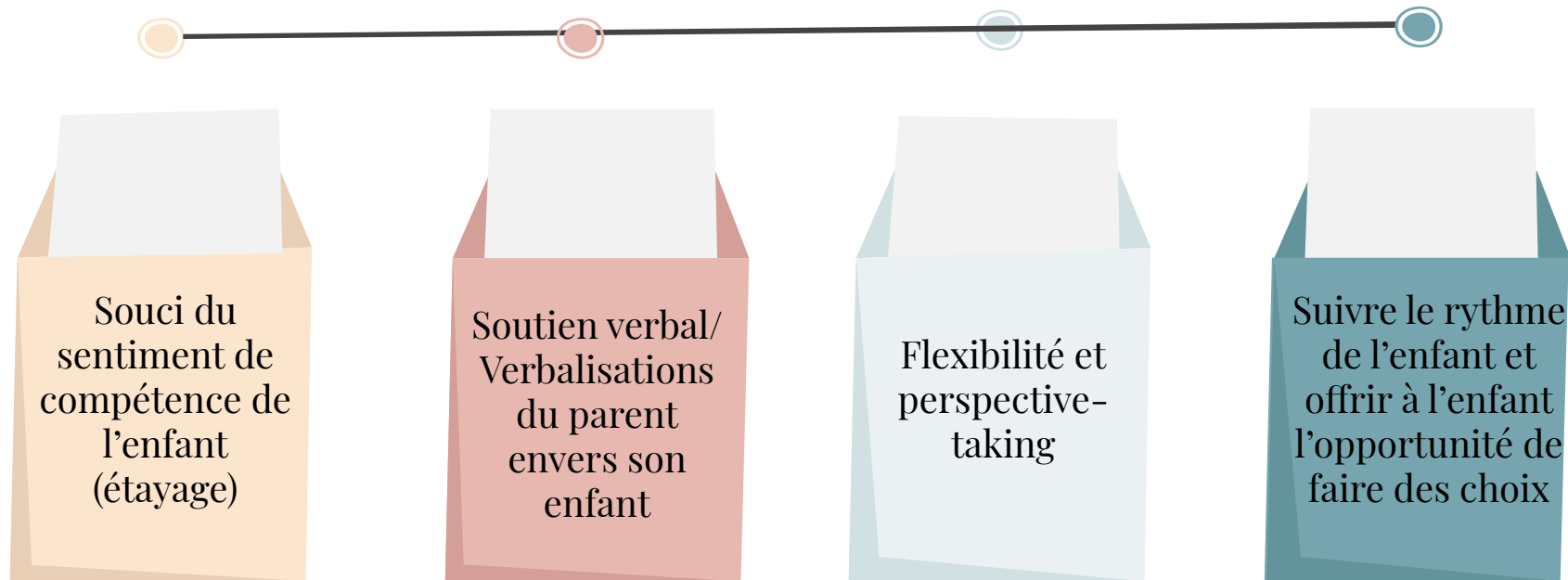


### Développement de l'enfant

- Problèmes intériorisés et extériorisés
- Habiletés verbales et cognitives générales
- 18 mois
- Liste de vérification des comportements
- Inventaire de MacArthur-Bates du développement de la communication
- Échelles du développement de Bayley

# SOUTIEN PATERNEL À L'AUTONOMIE

## Codification



Échelles :

Soutien à l'autonomie, Contrôle, Laissez-faire

# MERCI POUR VOTRE ÉCOUTE

---

Avez-vous des  
questions?

