

GUIDE DE DÉPANNAGE Webinaires du CRUJeF

À faire AVANT le webinaire :

1. Test de connexion

Quelques jours avant le webinaire, testez votre connexion à partir du lien suivant : https://meet667388714.adobeconnect.com/common/help/fr/support/meeting_test.htm. À la suite de l'exécution des tests, Adobe peut vous demander d'installer un plugin qui se nomme Adobe Add-In. Vous devez installer ce plugin pour voir le partage vidéo du webinaire.

Ce lien de test vous permet de résoudre en grande partie les problèmes de connexion pouvant survenir. Plus bas dans la page, une section se nommant *Conseils de dépannage de réunion Adobe Connect* pourra vous aider. Ainsi, si un problème de connexion est détecté, consultez d'abord cette section afin d'identifier la solution à votre problème. Si ce dernier persiste, contactez notre technicien Luc Baril au luc.baril.ciusscn@ssss.gouv.qc.ca ou au 418-266-1019 postes 1714.

2. Mise à jour de Flash Player

Pour assurer le bon déroulement du webinaire, vous devez posséder la dernière version de logiciel Flash Player sur votre poste informatique. Pour télécharger gratuitement et installer le logiciel, rendez-vous au <https://get.adobe.com/fr/flashplayer/>. Il se peut que vous ayez à contacter le soutien informatique de votre établissement afin de finaliser l'installation si votre poste informatique est situé au travail et non à votre domicile.

3. Vérification du son

Assurez-vous que le son de votre ordinateur est fonctionnel. Pour ce faire, ouvrez le mélangeur de volume situé au bas de votre écran, à droite, et cliquez sur la barre de son. Si aucun son n'est émis par votre ordinateur, contactez le soutien informatique de votre établissement pour remédier au problème. Notez que lors du webinaire, nous recommandons l'utilisation d'écouteurs afin d'assurer une meilleure qualité sonore.



Choix du navigateur pour accéder au webinaire

Utilisation d'Internet Explorer



Nous recommandons l'utilisation du navigateur Internet Explorer afin d'accéder au webinaire. Pour cela, ouvrez Internet Explorer et collez l'adresse web qui vous a été transmise par courriel dans la barre d'adresse au haut de votre écran.

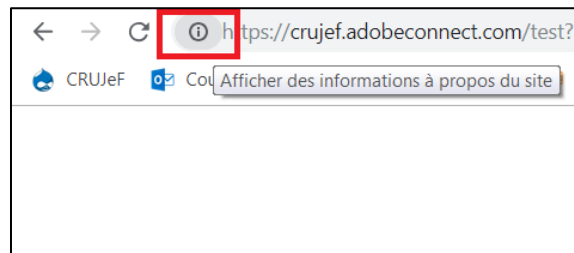
Utilisation de Google Chrome



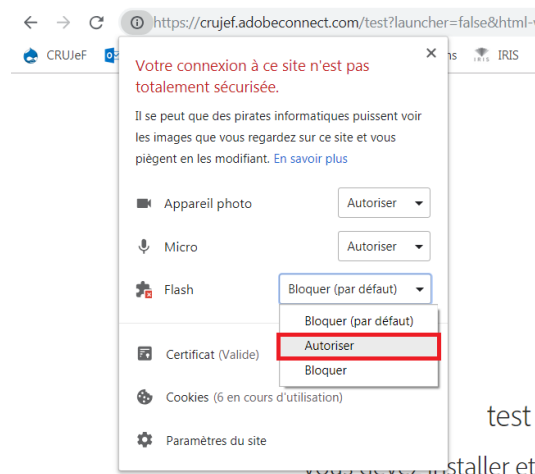
Si vous préférez utiliser le navigateur Google Chrome, deux options s'offrent à vous. Il est important de suivre chacune des étapes décrites ci-dessous afin de résoudre les difficultés d'accès à la présentation.

Option 1 : Utiliser le mode « Vue classique »

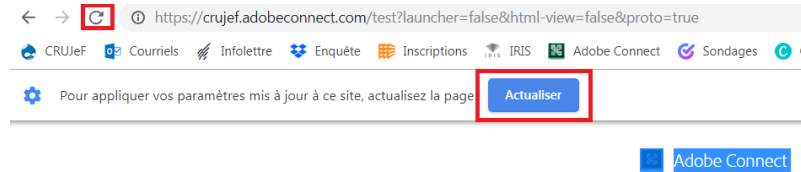
Ouvrez votre navigateur Chrome et collez l'adresse URL qui vous a été transmise par courriel. Au haut de la page, cliquez sur l'icône permettant d'afficher les informations à propos du site. Celle-ci est représentée par un « i ».



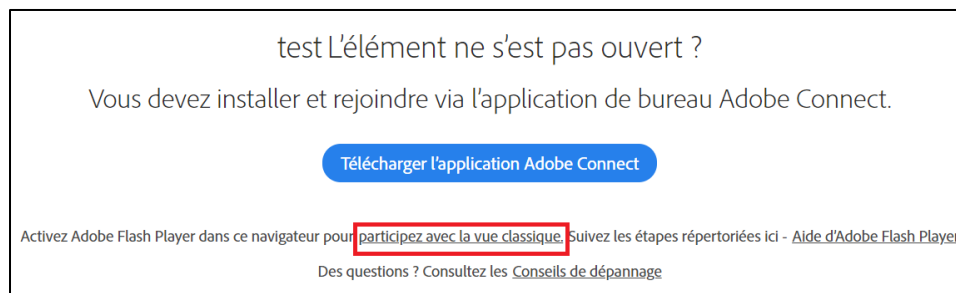
À droite de « *Flash* », choisissez l'option « *Autoriser* ».



Votre navigateur vous demandera d'actualiser la page afin de mettre à jour vos paramètres. Pour ce faire, cliquez sur « Actualiser » ou utilisez l'icône au haut de la page, à gauche.

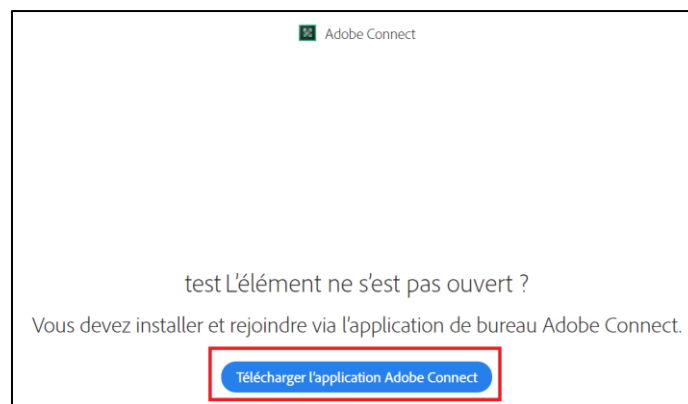


Cliquez sur « *participez avec la vue classique* » au bas de la page. Le webinaire devrait alors être lancé.



Option 2 : Télécharger l'application Adobe Connect

Ouvrez votre navigateur Chrome et collez l'adresse URL qui vous a été transmise par courriel. Cliquez ensuite sur « *Télécharger l'application Adobe Connect* ».

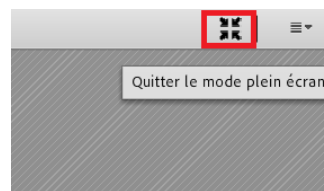


Ouvrez le fichier d'installation et cliquez sur « *Exécuter* ». L'application s'installera sur votre poste informatique et vous pourrez par la suite entrer dans la salle.

Dépannage DURANT le webinaire :

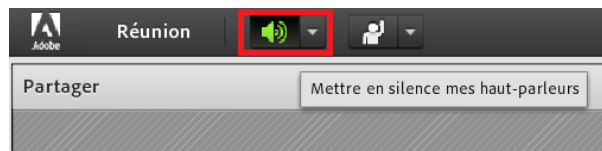
Mode d'affichage

Une fois le webinaire démarré, assurez-vous de ne pas être en mode plein écran afin d'avoir accès aux contrôles qu'offre le webinaire (discussion, vue des participants en ligne, etc.). Si vous êtes en mode plein écran, repérez l'icône au haut de votre écran, à droite, et cliquez sur celui-ci afin de modifier le mode d'affichage.

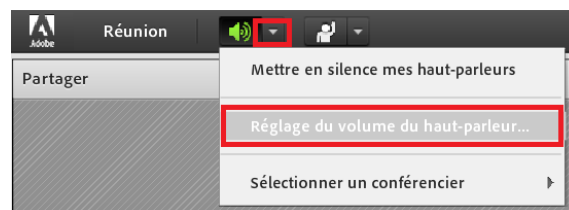


Réglage du son

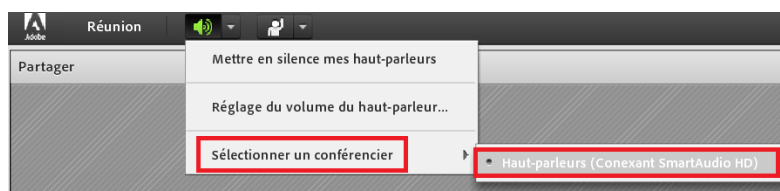
Vérifiez le contrôle du volume situé en haut à gauche de votre écran, comme indiqué ici-bas.



Un clic sur l'icône du volume fermera complètement le son de la présentation ou, au contraire, l'ouvrira. Vous pouvez également cliquer sur la flèche située à droite de l'icône afin de régler le niveau du volume.

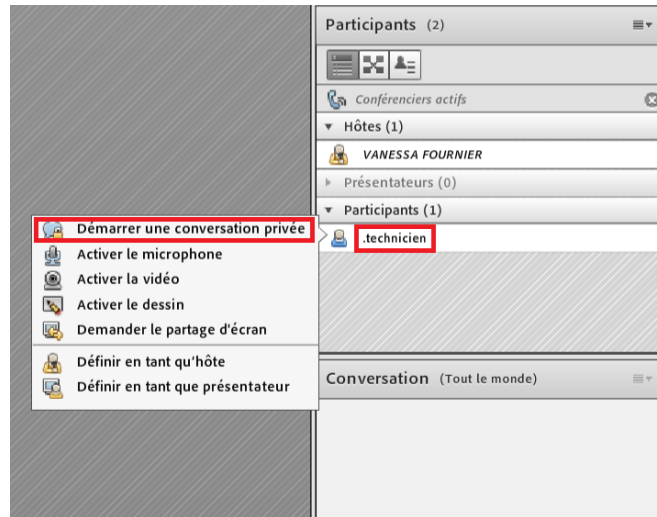


Si aucun son n'est encore audible, cliquez sur « Sélectionner un conférencier » afin de choisir le bon périphérique de sortie du son (ex. : haut-parleurs).



Redémarrage de la conférence

Si vos difficultés persistent, quittez la conférence et fermez toutes les fenêtres ouvertes. Ensuite, cliquez de nouveau sur le lien de la conférence qui vous a été transmis par courriel. Si vous avez toujours des difficultés à la suite de cette manœuvre, vous pouvez contacter le technicien du webinaire. Pour ce faire, pointez la souris sur le nom technique dans la liste de participants et cliquez sur « Démarrer une conversation en privé ».



Notez que nos présentations sont enregistrées et diffusées sur notre site web (www.crujef.ca) dans un délai d'environ un mois.